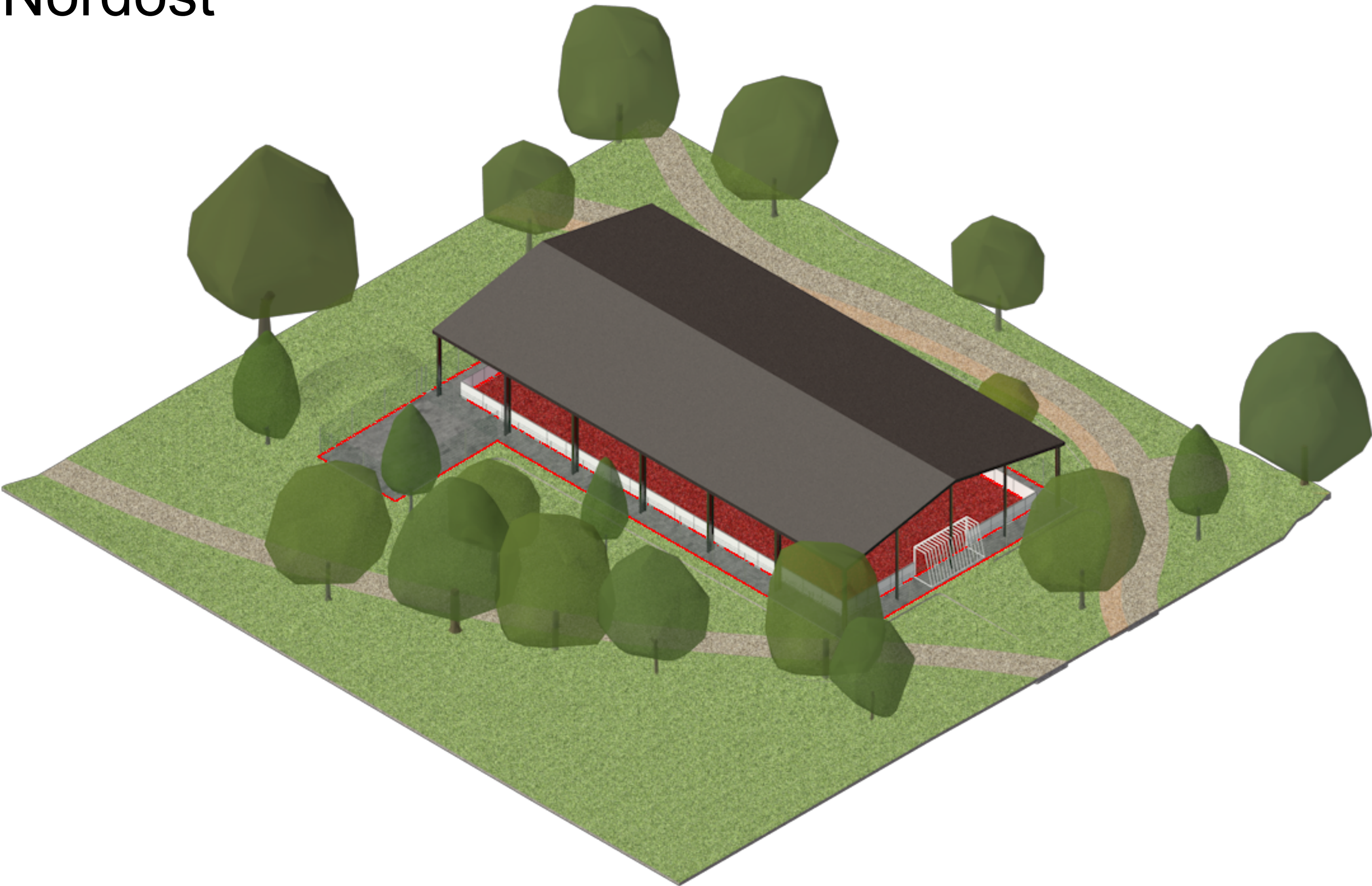
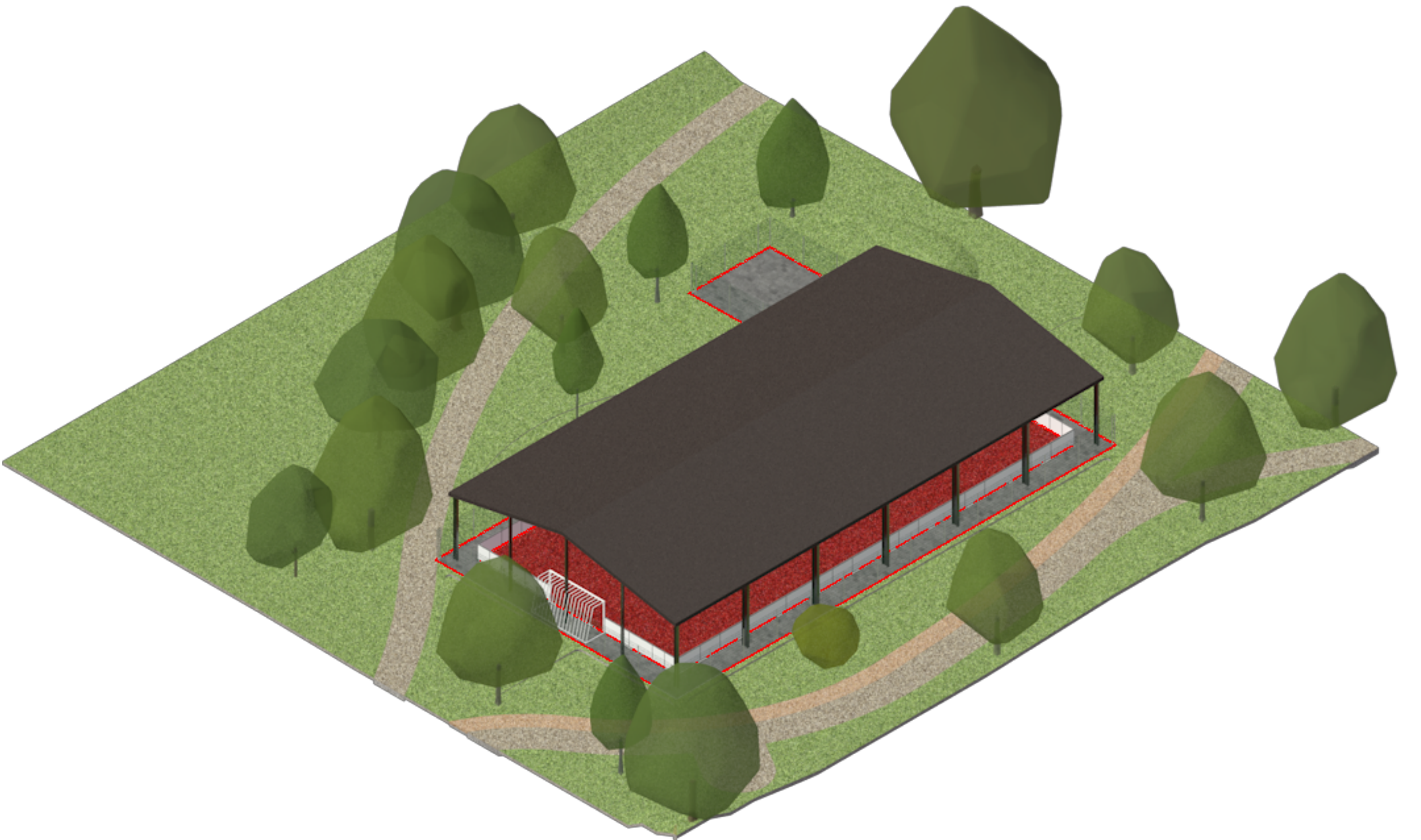


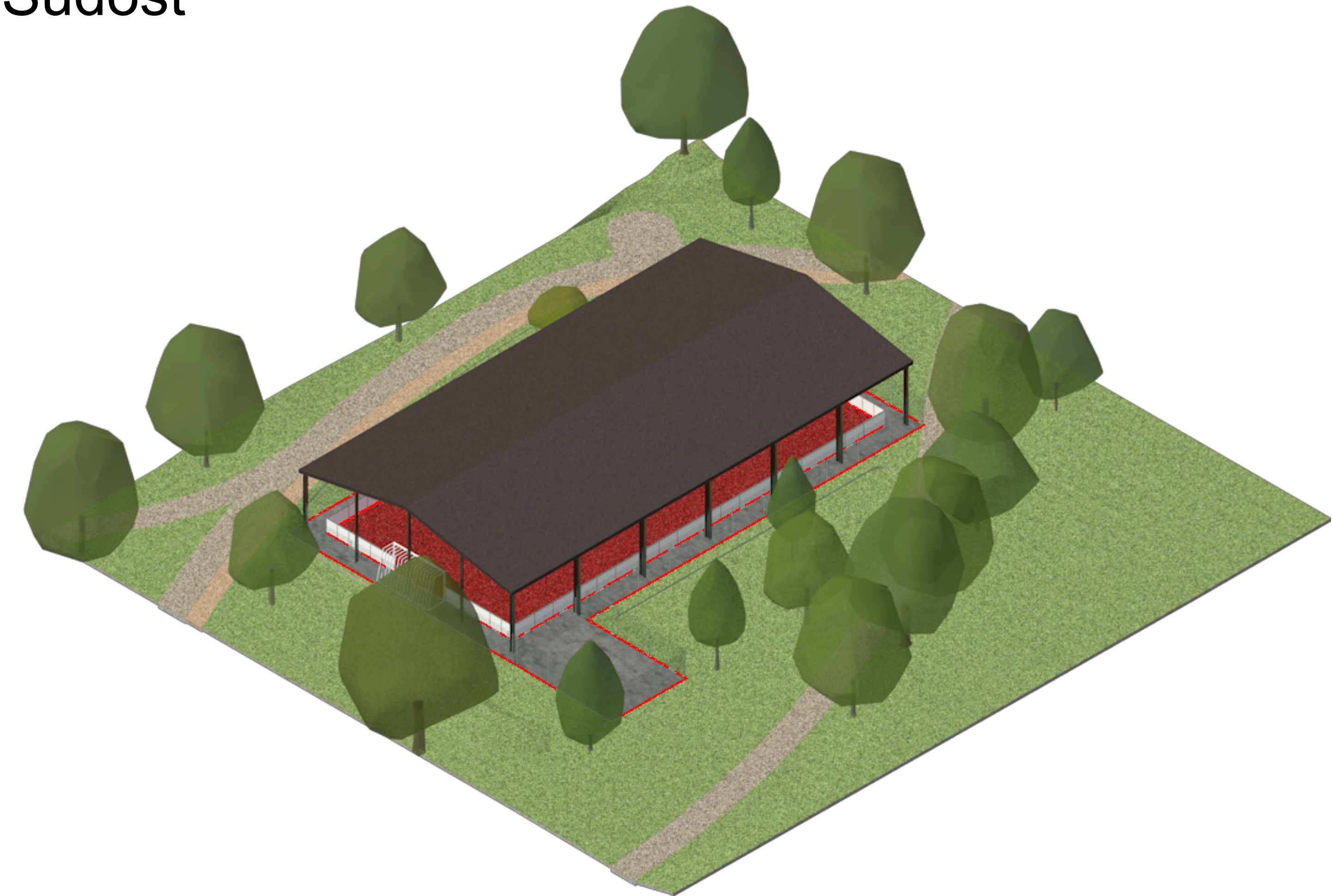
Nordost



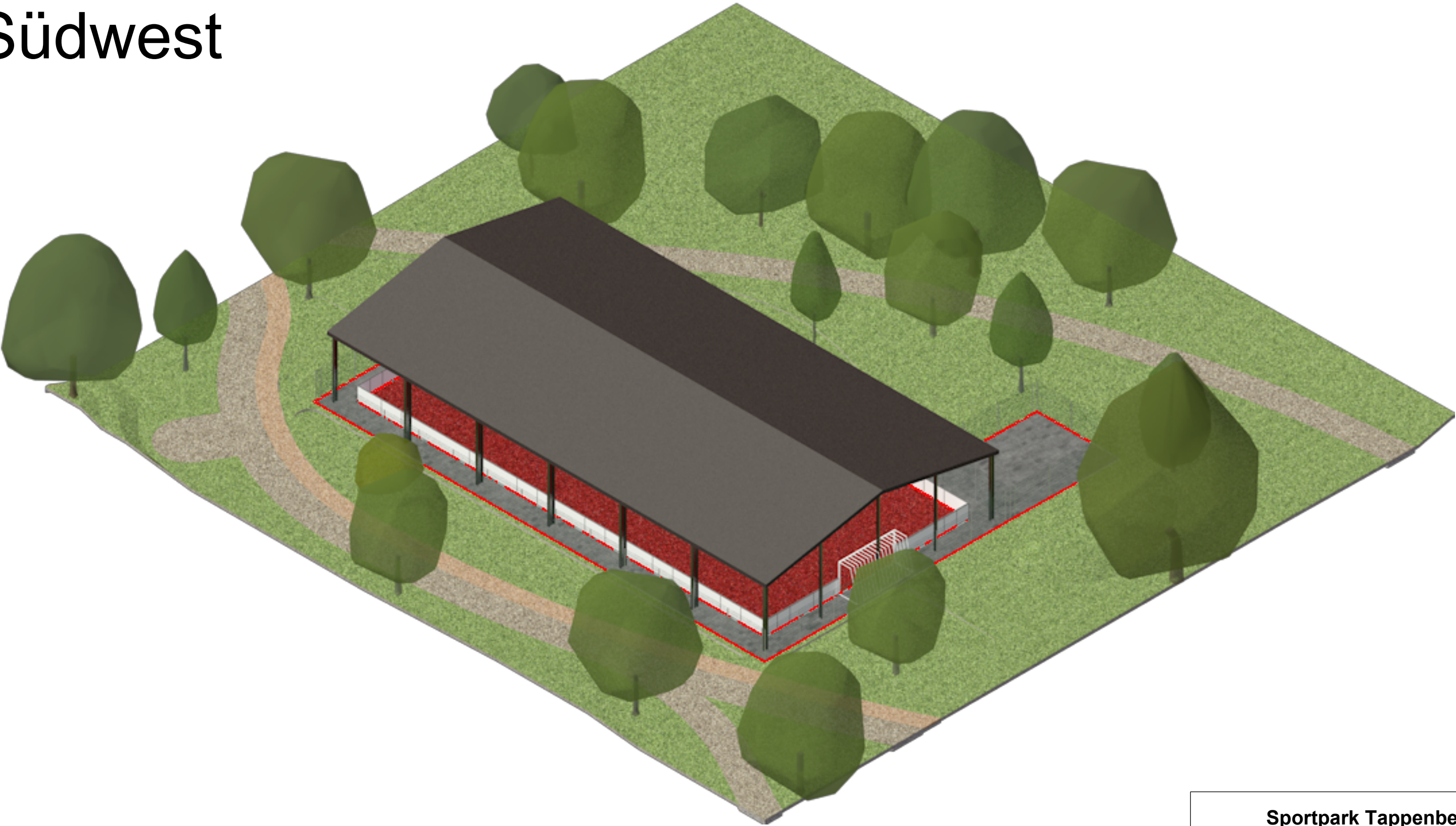
Nordwest



Südost



Südwest



Sportpark Tappenbeck Multifunktionshalle		
Ansichten		
Auftraggeber: Gemeinde Tappenbeck <small>Lärchenring 16 38479 Tappenbeck</small>	Datum: 03.02.2026	Maßstab: 1 : 200 DIN A1
Datum: Änderung:		Verfasser: